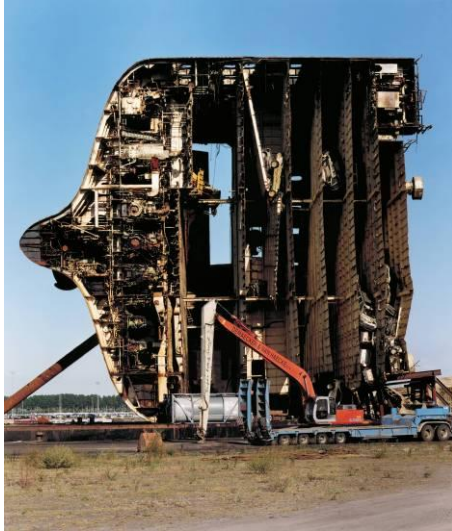


Presseinformation



Boris Becker – Staged Confusion **27. Januar – 20. März 2016**

Inhalt

| | |
|----------------------------------|---|
| Pressetext | 2 |
| Vita Boris Becker | 4 |
| Katalog | 5 |
| Fotomaterial | 6 |
| Daten und Fakten zur Ausstellung | 7 |

Presstext

Boris Becker – Staged Confusion

27. Januar bis 20. März 2016

Boris Becker ist einer der bedeutendsten deutschen Fotografen der Gegenwart. In einer umfassenden Einzelausstellung im LVR-LandesMuseum zeigt er nun aktuelle Arbeiten aus den letzten Jahren.

Mit der Serie „Staged Confusion“ erweitert Boris Becker sein künstlerisches Tätigkeitsfeld um das Thema der scheinbar absoluten Unordnung in privaten, gewerblichen und öffentlichen Räumen. Die Serie präsentiert neueste Arbeiten aus den Bereichen Konstruktion, Landschaft und Architektur. Mit der Untersuchung offensichtlich chaotischer Szenarien in Innen- und Außenaufnahmen vermittelt er die Ambivalenz geordneter und ungeordneter Räume und Situationen.

Die als Einzelbilder angelegten großformatigen Fotoarbeiten der unterschiedlichen Werkgruppen stellen formal und inhaltlich trotz ihrer Heterogenität eine serienübergreifende Korrespondenz zueinander her. Die Bilder werfen einerseits die Frage nach der Bedeutung gesellschaftlich anerkannter Ordnungsparameter auf und vermitteln andererseits durch ihre hohe ästhetische Wirkung in sich schlüssige, rein visuell funktionierende Bildsysteme. Ergänzt wird die Ausstellung durch frühe Werke, die in einem korrespondierenden Dialog zueinander stehen.

Zur Ausstellung erscheint ein Katalog mit einem Essay von Gérard A. Goodrow im Sieveking Verlag München zum Preis von 29,00 € (Buchhandel) und 19,90 € (Museum, während der Laufzeit der Ausstellung).

Ihre Ansprechpartnerin:

Stephanie Müller, Presse- und Öffentlichkeitsarbeit, LVR-LandesMuseum Bonn, Bachstr. 5-9, 53115 Bonn,
Tel.: +49 (0)228/2070-244, stephanie.mueller@lvr.de

VITA Boris Becker

1961 geboren in Köln
lebt und arbeitet in Köln
1982–1984 Studium an der Hochschule der Künste Berlin bei Prof. Wolfgang Ramsbott
1984–1990 Studium an der Kunstakademie Düsseldorf bei Prof. Bernd Becher
1988 Meisterschüler bei Prof. Bernd Becher
2004–2006 Gastprofessur für Fotografie an der Hochschule für Künste Bremen
2010–2011 Vertretungsprofessur für Fotografie an der Kunsthochschule für Medien
Köln

EINZELAUSSTELLUNGEN (AUSWAHL)

2000 Museum Pfalzgalerie Kaiserslautern (Katalog)
Kunsthalle Vierseithof, Luckenwalde
Galerie Holm & Wirth, Zürich, Schweiz | Zurich, Switzerland
2001 Städtische Galerie Wolfsburg (Katalog)
Galerie Ulrich Fiedler, Köln
2002 Goethe-Institut, Lyon, Frankreich
Galerie Métropolis, Lyon, Frankreich
Rotonda Galerie, Köln
Kunstverein Bochum
2004 Städtische Galerie Sonneberg
2005 Städtische Galerie im Park Viersen (Katalog)
2006 Galerie Heinz Holtmann, Köln
2007 Kunst- und Ausstellungshalle der Bundesrepublik Deutschland, Bonn
2008 Galerie Heinz Holtmann, Köln
2009 Die Photographische Sammlung/SK Stiftung Kultur, Köln (Katalog)
Nachtsicht, Galerie Heinz Holtmann, Köln
2010 Landesgalerie Linz, österreich | Austria (Katalog)
FOMU – Fotomuseum provincie Antwerpen, Belgien | Antwerp, Belgium (Katalog)
Landesmuseum für Kunst und Kulturgeschichte, Oldenburg (Katalog)
2011 Rautenstrauch-Joest-Museum, Köln (Katalog)
2012 ROSPHOTO State Museum and Exhibition Centre for Photography, St.
Petersburg, Russland
Galerie Heinz Holtmann, Köln
AKM Künstlerhaus Metternich, Koblenz
2014 Galerie Heinz Holtmann, Köln
2015 Evelyn Drewes | Galerie, Hamburg
Artefakte, Kunstverein Sundern-Sauerland e. V., Sundern
Urban Spaces, Neongold, Berlin
2016 Staged Confusion, LVR-LandesMuseum Bonn (Katalog)

Ihre Ansprechpartnerin:

Stephanie Müller, Presse- und Öffentlichkeitsarbeit, LVR-LandesMuseum Bonn, Bachstr. 5-9, 53115 Bonn,
Tel.: +49 (0)228/2070-244, stephanie.mueller@lvr.de

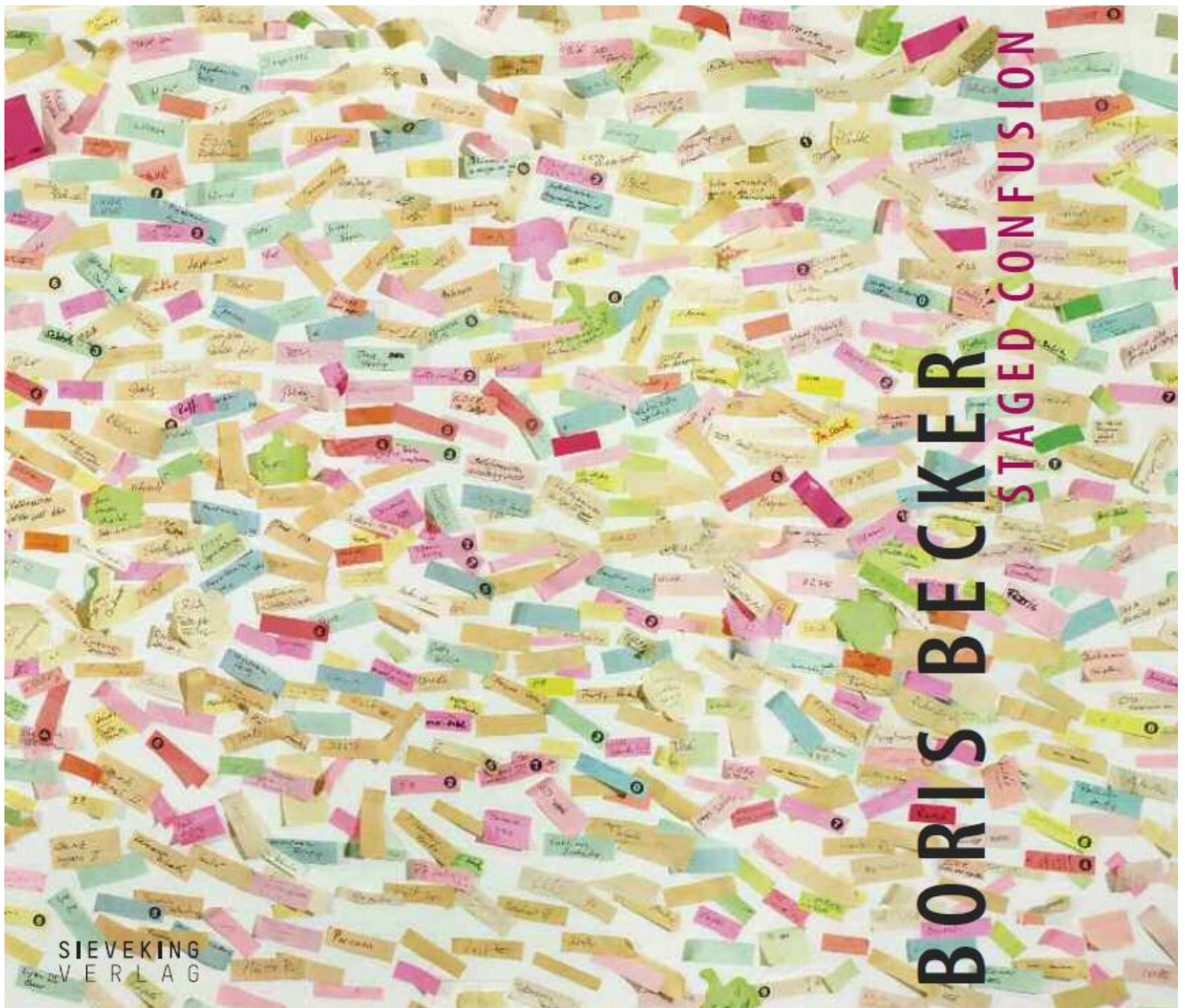
AUSZEICHNUNGEN

1993 Arbeitsstipendium des Landes Schleswig-Holstein
1995 Villa Massimo, Rom, Italien (für 1996)
1996 Chargesheimer-Preis der Stadt Köln
2003 Künstlerhaus Lukas, Ahrenshoop (für 2004)
2004 Stiftung Künstlerdorf Schöppingen
2008 Künstlerhaus Schloss Wiepersdorf

Ihre Ansprechpartnerin:

Stephanie Müller, Presse- und Öffentlichkeitsarbeit, LVR-LandesMuseum Bonn, Bachstr. 5-9, 53115 Bonn,
Tel.: +49 (0)228/2070-244, stephanie.mueller@lvr.de

Katalog



Zu der Ausstellung „Staged Confusion“ erscheint ein Begleitkatalog im Sieveking Verlag. Er ist im Museumshop für 19,90 Euro erhältlich, im Buchhandel für 29,00 Euro.

Boris Becker, Staged Confusion, Sieveking Verlag 2016, ISBN 978-3-944874-41-8, 72 Seiten.

Ihre Ansprechpartnerin:

Stephanie Müller, Presse- und Öffentlichkeitsarbeit, LVR-LandesMuseum Bonn, Bachstr. 5-9, 53115 Bonn,
Tel.: +49 (0)228/2070-244, stephanie.mueller@lvr.de

Fotomaterial

Fotografien in Druckqualität finden Sie auf der beigelegten CD oder auch **zum Herunterladen** auf unserer Homepage im Pressebereich unter folgendem Link:

http://www.landestmuseum-bonn.lvr.de/de/presse/pressematerial_neu/pressematerial_neu.html.



Aleppo, Syrien 2010 © Boris Becker und VG Bild - Kunst Bonn. Sammlung des LVR-LandesMuseum Bonn.



Ausgrabung 2014 © Boris Becker und VG Bild - Kunst Bonn. Sammlung des LVR-LandesMuseum Bonn.



Opernhaus Köln 2013 © Boris Becker und VG Bild - Kunst Bonn

Ihre Ansprechpartnerin:

Stephanie Müller, Presse- und Öffentlichkeitsarbeit, LVR-LandesMuseum Bonn, Bachstr. 5-9, 53115 Bonn,
Tel.: +49 (0)228/2070-244, stephanie.mueller@lvr.de



Zeebrugge 2013 © Boris Becker und VG Bild -
Kunst Bonn. Die Photographische Sammlung / SK
Stiftung Kultur



Grünwald 2012 © Boris Becker und VG Bild - Kunst
Bonn



Kurmuschel 2014 © Boris Becker und VG Bild -
Kunst Bonn

Ihre Ansprechpartnerin:

Stephanie Müller, Presse- und Öffentlichkeitsarbeit, LVR-LandesMuseum Bonn, Bachstr. 5-9, 53115 Bonn,
Tel.: +49 (0)228/2070-244, stephanie.mueller@lvr.de



S-Bahn-Brücke 2014 © Boris Becker und
VG Bild - Kunst Bonn

Fotos

Alle Fotos sind urheberrechtlich geschützt und nur zur Berichterstattung über die Ausstellung „Staged Confusion“ freigegeben. Wir bitten um vollständige Nennung des Bildnachweises. Hoch aufgelöste Versionen der Fotos und weitere Auskünfte erhalten Sie von der Pressestelle.

Ihre Ansprechpartnerin:

Stephanie Müller, Presse- und Öffentlichkeitsarbeit, LVR-LandesMuseum Bonn, Bachstr. 5-9, 53115 Bonn,
Tel.: +49 (0)228/2070-244, stephanie.mueller@lvr.de

Daten und Fakten zur Ausstellung

| | |
|-------------------------------------|--|
| Ausstellungstitel und -dauer | Staged Confusion 27. Januar bis 20. März 2016 |
| Homepage | http://www.landeseuseum-bonn.lvr.de/ |
| Ausstellungsort | LVR-LandesMuseum Bonn Rheinisches Landesmuseum für Archäologie, Kunst- und Kulturgeschichte Colmantstraße 14-16 53115 Bonn Tel.: +49 (0)228 2070-351 www.landeseuseum-bonn.lvr.de |
| Konzeption und Kuratoren | Direktorin LVR-LandesMuseum Bonn: Dr. Gabriele Uelsberg Kuratoren: Lothar Altringer, stellvertretender Direktor Alexandra Käss, Referentin für Kunstgeschichte Anne Segbers, Wissenschaftliche Volontärin |
| Exponate / Leihgaben | Rund 30 Fotografien: 22 großformatige, 8-10 kleinformatige Fotografien |
| Leihgeber | Die Photographische Sammlung / SK Stiftung Kultur LVR-LandesMuseum Bonn |
| Öffnungszeiten | Dienstag bis Freitag + Sonntag: 11.00 bis 18.00 Uhr Samstag: 13.00 bis 18.00 Uhr Montag geschlossen |
| Eintrittspreise | Erwachsene: 8 € ermäßigt: 6 € Kinder und Jugendliche bis 18 Jahre: freier Eintritt Schulklassen: freier Eintritt |
| Ticketvorverkauf | Tickets zum Download: www.bonnticket.de Ticket-Hotline: +49 (0)228 502010 Erhältlich auch an allen bekannten Vorverkaufsstellen. Im Vorverkaufsticket ist die freie Hin- und Rückfahrt im öffentlichen Personennahverkehr des VRS eingeschlossen. |

Ihre Ansprechpartnerin:

Stephanie Müller, Presse- und Öffentlichkeitsarbeit, LVR-LandesMuseum Bonn, Bachstr. 5-9, 53115 Bonn,
Tel.: +49 (0)228/2070-244, stephanie.mueller@lvr.de

Preise: 9,80 €, ermäßigt: 7,60 €
Familienticket: 20,60 €
(gültig für 2 Erwachsene und 2 Kinder unter 18
Jahren)

Führungen

Führungen für Gruppen (max. 25 Personen): 60 €
Schulklassen: 26 €

Anmeldung und Buchung von Führungen: info@kulturinfo-rheinland.de, Tel. 02234 9921-555

Öffentliche Führungen

28.2. 16 Uhr Künstlerführung durch die Ausstellung

Katalog

Zu der Ausstellung „Staged Confusion“ erscheint ein
Begleitkatalog im Sieveking Verlag. Er ist im
Museumshop für 19,90 Euro erhältlich, im Buchhandel für
29,00 Euro.

Boris Becker, Staged Confusion, Sieveking Verlag 2016,
ISBN 978-3-944874-41-8, 72 Seiten.